

# Semana Santa

29 marzo al 5 de abril

# 2026

\*El programa oficial de recorridos se aprueba en fechas cercanas al inicio de la Semana Santa, tras el llamado "Cabildo de Horas"

**Sevilla**  
*Feeling* LAND



# Índice



La Ciudad



Hermandades y Cofradías



Imágenes



Los Nazarenos



Los Pasos



Carrera Oficial



Patrimonio



Viernes de Dolores y Sábado de Pasión



Gastronomía



Diccionario



Hermandades en Semana Santa



Sugerencia de recorrido de la Oficina de  
Información Turística



Horarios especiales autobuses Tussam y metro



Programa de Semana Santa 2024



Horarios de monumentos en Semana Santa

# 1. La ciudad

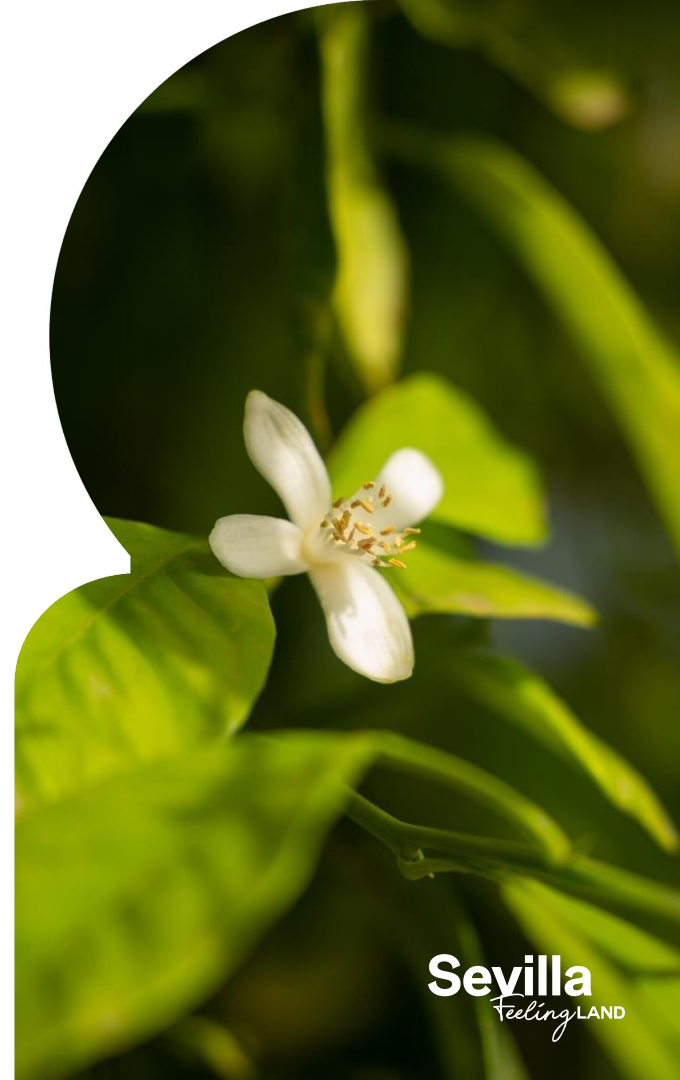
La estación primaveral es el tiempo litúrgico en el que los cristianos celebran **la Semana Santa**.

En Andalucía, y **especialmente en Sevilla**, se identifica como **la fiesta** por antonomasia.

La celebración en la calle de la Pasión, Muerte y Resurrección de Jesucristo se remonta a la Edad Media, pero fue durante el Barroco y a raíz del Concilio de Trento cuando esta celebración religiosa tomó tal importancia que, aún a pesar de los cambios de la historia, ha sido heredada hasta nuestros días.

**Una tradición con cerca de siete siglos de existencia sentida y vivida de manera tan especial que toda la ciudad se vuelca en esta única manifestación religiosa y cultural difícilmente explicable con palabras:** Mezcla de olores, sensaciones y emociones, manifestación artística de gran amplitud y tal calado en la sociedad sevillana que elevan este espectáculo a ser considerado único en el mundo y **Fiesta de Interés Turístico Internacional**.

[Volver al índice](#)



**Sevilla**  
FeelingLAND



## 2. Hermandades y cofradías

Las Hermandades son comunidades piadosas de laicos que se agrupan en torno a la devoción a una imagen de Cristo o de la Virgen para rendirles culto, formarse espiritualmente y hacer obras sociales de caridad.

Desde el siglo XV era común que este tipo de asociaciones se fundaran entre gremios profesionales, órdenes militares, hospitalarias o religiosas, etc.

# 3. Imágenes

Por las estrechas calles del casco histórico de la ciudad y hasta llegar a la Catedral, durante los distintos días de la Semana Santa, **cada hermandad saca en procesión las Imágenes a las que rinden culto público en las distintas iglesias durante todo el año.**

Estas Imágenes, Sagradas en su mayoría, son **tallas en madera de los siglos XVI, XVII y XVIII**, destacando escultores de la altura de Juan de Mesa, Martínez Montañés, Pedro Roldán o Ruiz Gijón entre otros.

[Volver al índice](#)



**Sevilla**  
Feeling LAND





## 4. Los nazarenos

Los Cristos y Vírgenes son **acompañados** en sus desfiles procesionales **por cientos de anónimos hermanos nazarenos** (herederos de los antiguos disciplinantes) **cubiertos por el antifaz y revestidos de sotanas y capas o túnicas de cola, según la idiosincrasia de cada cofradía.**

Estos nazarenos portan cirios encendidos en señal de su fe o cargan una cruz de penitencia imitando a Jesucristo. También se exhiben distintas insignias alegóricas pasionistas o marianas y varas representativas, **dando a estos cortejos un extraordinario valor patrimonial, histórico y artístico.**

# 5. Los pasos

Las Imágenes Titulares, para salir en procesión, se disponen **encima de una estructura o “parihuela”** y **sobre ésta, una rica “canastilla” y “peana”, iluminadas por artísticos candelabros o faroles; son los denominados “pasos”.**

Se pueden distinguir **tres tipos de “pasos”**. El **“paso de misterio”**, donde podemos ver representadas las escenas de la Pasión y Resurrección de Cristo (de grandes dimensiones y varias imágenes secundarias, según quien intervenga en el pasaje evangélico). El segundo tipo es el **“paso de Cristo”**, donde procesiona solamente el Crucificado (Jesús clavado en la cruz), o Nazareno (Jesús cargado con la cruz); también procesiona la Virgen sola al pie de la cruz en un único paso.

En la mayoría de las cofradías a estos seguirá el sevillano **“paso de palio”**, la Imagen de la Virgen María en soledad tras la muerte de su Hijo, o acompañada de San Juan Evangelista (o de éste y María Magdalena) camino del Calvario, siempre bajo rico palio de respeto, sostenido por doce varales e iluminado por un característico y estético bosque de velas.

Estos pasos van portados desde hace siglos por **“costaleros”**, hombres que **se encargan de soportar sobre su cerviz el peso de las andas, con un respeto, devoción y espectacularidad que hace de este “oficio” un arte único en el mundo.**

[Volver al índice](#)



**Sevilla**  
FeelingLAND



## 6. Carrera Oficial

La Semana Santa de Sevilla la componen **un total de sesenta diferentes Hermandades**, cada una con su Imagen Titular de Cristo o de la Virgen, que conforman **más de cien pasos**. Para llegar a hacer Estación de Penitencia a la Catedral Metropolitana es obligatorio que todas las Hermandades tengan un recorrido fijo e inalterable, es la denominada **“Carrera Oficial”**. **Ésta abarca desde la plaza de la Campana a la Catedral** pasando por la calle Sierpes, Plaza de San Francisco, Avenida de la Constitución para entrar en la Catedral por la puerta de San Miguel y salir por la de Palos que da a la plaza Virgen de los Reyes.

**Absolutamente todas las cofradías hacen este itinerario**, itinerario en el cual se alquilan sillas para ver las procesiones, bien con abonos para toda la semana o bien por días individuales, con precios diferenciados según el espacio donde se encuentre la localidad y el día de la semana.



# 7. Patrimonio

Resulta **indescriptible e incalculable** la cantidad de obras de arte y enseres que las cofradías atesoran y ponen en la calle, fruto de **siglos de trabajo artesanal y conservación de obras maestras de la imaginería, la talla, el dorado, el bordado o la orfebrería**.

**Pero ante todo, la Semana Santa es un sentimiento:** para cada persona representa algo distinto.

El ambiente primaveral y festivo de la ciudad, **los olores mágicos y característicos del incienso, la cera y la flor del azahar, la gastronomía, las saetas flamencas que se cantan a las imágenes desde los balcones o la música procesional que las acompaña al recorrer las calles**, son sensaciones y emociones que difícilmente se pueden describir si no se presencian durante estos días en Sevilla.

[Volver al índice](#)



**Sevilla**  
FeelingLAND



## 8. Viernes de Dolores y Sábado de Pasión

Se pueden considerar los días señalados de **preludio o vísperas de la Semana Santa**. Son **Hermandades o Agrupaciones parroquiales** nacidas hace relativamente pocos años en los barrios periféricos de la ciudad y, salvo excepciones, alejadas del centro histórico, por lo que es complicado dadas sus distancias físicas que hagan estación de Penitencia a la Catedral. Debido a esta circunstancia, recorren procesionalmente el entorno de las iglesias y barrios donde están establecidas.

El **Viernes de Dolores** saldrán por sus respectivos barrios hasta un total de seis **Hermandades** y Agrupaciones. La decana del día es la **Archicofradía de Heliópolis con el Cristo de la Misión y Ntra. Sra. del Amparo**. Disfrutar del paso de ésta entre naranjos y azahar por el singular entorno de su recorrido puede ser el mejor comienzo para despertar nuestros sentidos.

Podremos entender la realidad devocional y estética de otros barrios auténticos de Sevilla si tenemos oportunidad de acercarnos a **Pino Montano** con su **Hermandad de Ntro. Padre Jesús de Nazareth y la Virgen del Amor**, o **Padre Pío Palmete** rodeando a **Jesús de la Clemencia** y su **Madre de la Divina Gracia**. En la zona sur de la ciudad, **Bellavista** contempla el paso de misterio de **Jesús de la Salud y Remedios** al que sigue la **Virgen del Dulce Nombre** en sus **Dolores y Compasión**.

## 9. Gastronomía

El tiempo de Cuaresma y Semana Santa ha llegado a calar profundamente en las tradiciones de nuestros pueblos, no sólo en las manifestaciones de religiosidad popular, sino también en la cultura y en la gastronomía.

La práctica tradicional **de la vigilia, el ayuno y la abstinencia**, ha influido en las costumbres culturales de nuestra ciudad, haciendo que durante la Cuaresma nuestros hábitos culinarios se modifiquen, **así nace nuestra Cocina de Cuaresma**. Es parte de la identidad de nuestro pueblo: auténtica cultura gastronómica; **recetas como el potaje de garbanzos con bacalao o “de vigilia”, las espinacas con garbanzos, el bacalao con tomate de Semana Santa, el bacalao al pilpil, los soldaditos o pavías de bacalao, las lentejas estofadas de reminiscencias bíblicas, las papas con bacalao y postres excelentísimos como las clásicas torrijas y pestiños, amén de las sencillas poleás o el exquisito arroz con leche.**

Estas **exquisitas y saludables recetas de Cuaresma, transmitidas por generaciones, quedan vinculadas a la cultura popular de Sevilla**; se degustan sobre todo durante la Semana Santa y nos hacen pasar esta época del año disfrutando de la buena mesa.

[Volver al índice](#)



**Sevilla**  
Feeling LAND

# 10. Diccionario

## Acólito

Servidor litúrgico que presta servicio en la iglesia o en la procesión. Suelen ir revestidos de dalmáticas, preceden con ciriales e incensarios a cada paso.

## Advocación

Título canónico que recibe una Imagen según su representación en los Evangelios o en el seno de la Iglesia Católica.

## Al cielo con ella

Expresión empleada por los capataces y costaleros de un paso en el momento de la "levantá".

## Andar

Modo armónico de moverse que tiene un paso al desplazarse.

## Archicofradía

Cofradía muy antigua o que tiene mayores privilegios que otras.

## Arriá

Bajar el paso al final de una chicotá.

## Banda

Conjunto musical que acompaña a las cofradías detrás de los pasos o delante de la cruz de guía abriendo el cortejo procesional. Hay cofradías de silencio que no llevan acompañamiento musical.

## Barco

Expresión usada para definir los Pasos de Cristo que son de gran envergadura. Por ejemplo La Exaltación, El Silencio de la Amargura, La Sentencia (Macarena), Las Tres Caídas de Triana.

## Besamanos

Ceremonia de culto, por lo general a la Santísima Virgen, en la cual se la expone a la veneración de los fieles que le besan las manos. No obstante, hay Imágenes de Cristo que también son expuestas a besamanos.

## Besapies

Ceremonia igual que la de Besamanos pero dedicada al Señor. En este caso los fieles le besan los pies.

## Bocinas

Insignia símbolo de las antiguas trompetas romanas. Son de metal plateado y repujado.

## Bulla

Se llama así a la aglomeración de gente en algunas calles por donde pasa una cofradía.

## Canastilla

Parte alta del paso de Cristo, encima de la parihuela.

## Camarera

Mujer que ayuda al vestidor en la labor de vestir imágenes. Tienen a su cuidado los ropajes de las imágenes. No se debe confundir con el vestidor.

## Candelería

Conjunto de candeleros de distintos tamaños puesto escalonadamente en la delantera del paso de palio, dejando un hueco central para poder ver a la Virgen.



### **Cangrejeros**

Personas vestidas de calle que van andando de espaldas delante de los pasos.

### **Capataz**

Es el responsable de guiar a los costaleros para llevar correctamente el paso. Le ayudan sus auxiliares.

### **Capirote**

Cono de cartón que se coloca el nazareno en la cabeza para cubrirse después el rostro con una tela llamada antifaz.

### **Carrera Oficial**

Recorrido obligatorio para las cofradías. En Sevilla incluye la plaza de la Campana, la calle Sierpes, plaza de San Francisco, avenida de la Constitución y la Catedral. Se debe entrar y salir de ella cumpliendo un estricto horario.

### **Cartela**

Medallón pintado o tallado en las canastillas de los pasos de Cristo o Misterio con una representación religiosa.

### **Cíngulo**

Cordón de seda, y a veces de seda y oro, que llevan los nazarenos a la cintura cuando no visten cinturón de esparto o abacá.

También se llama así al cordón que une cuello y cintura en las túnicas de la Imagen del Señor.

### **Cirial**

Pértiga alta, generalmente cincelada o repujada en plata y coronada por un codal de cera, que llevan los acólitos delante de los Pasos.

Su número varía entre cuatro y seis, excepto la Sagrada Mortaja, que lleva dieciocho por tradición.

### **Chicotá**

Es el tiempo y espacio que recorre un paso entre una "levantá" y otra parada.

### **Codal**

Vela de pequeño tamaño que se introduce en el interior de los faroles o guardabrisas de cristal que llevan los candelabros.

### **Cofradía**

Muchas veces es utilizado como sinónimo de Hermandad, aunque concretamente defina todo lo referente a la Estación de Penitencia en Semana Santa de cada Hermandad.

### **Costalero**

Cada uno de los hombres que soportan el peso de los pasos. Utilizan faja y costal (tela de lienzo y arpillera a la que se enrolla una especie de almohadilla acomodándose al cuello para evitar el roce de la trabajadera).

### **Cruz de guía**

Es la cruz que abre el desfile procesional. Va acompañada de dos o cuatro nazarenos con faroles.

### **Diputado de cruz**

Encargado de mantener el horario establecido para la cofradía.

### **Diputado Mayor**

Es la persona que tiene la responsabilidad de la cofradía en la calle, durante la procesión.

### **Dalmática**

Capa en forma de peto con mangas abiertas de tela de damasco, con ribetes con la que se visten los acólitos.

### **Dolorosa**

Imagen de la Virgen, afligida por la muerte de su Hijo.

### **Entrada**

Acto final de la Estación de Penitencia de una cofradía. Es el acceso a su templo.

### **Estación de Penitencia**

Recorrido que hacen en Semana Santa las Hermandades.

### **Estandarte**

Insignia con asta en forma de cruz desde donde cuelga un paño bordado con la parte inferior triangular. Lleva el escudo de la hermandad correspondiente bordado en el centro.

### **Faldón**

Paño de terciopelo o damasco que cubre el paso rodeándolo desde el respiradero hasta el suelo para evitar que se vean los costaleros desde el exterior.

### **Gloria**

Medallón bordado o pintado en el centro del techo de palio por su parte interior.

### **Guardabrisas**

Tulipas de cristal que rematan los candelabros dentro de los cuales se introduce una vela impidiendo que el viento las apague. Insignia en forma de pendón pequeño o bandera rígida.

### **Hermandad**

Comunidad piadosa de laicos que se agrupa en torno a la devoción a una imagen de Cristo o de la Virgen para rendirles culto, formarse espiritualmente y hacer obras sociales de caridad.

### **Hermano Mayor**

Hermano votado democráticamente para presidir la Hermandad.  
En la Hermandad de los Negritos se denomina Alcalde.

### **Insignia**

Las insignias más habituales son: Banderas, Estandarte, Senatus, Guión, Banderín, Pendón, Libro de Reglas... Aunque pueden existir otras distintas a éstas.

### **Levantá**

Palabra que describe el momento en el que los costaleros suben un paso para iniciar la chicotá.

### **Libro de Reglas**

Libro con artística portada en cuyo interior se recogen los estatutos y reglas de cada Hermandad. Sobre él juran los nuevos hermanos que son admitidos.

### **Llamador**

También denominado martillo, es un aldabón de metal noble ornamentado. Es el instrumento que sirve para ejecutar las órdenes del capataz a la hora de la levánta y la arriá.

### **Madrugada**

La noche por antonomasia de la Semana Santa. Madrugada del Jueves al Viernes Santo.

### **Manigueta**

Extremidad que sobresale de las esquinas de los respiraderos, por detrás y por delante, recordando que antiguamente las Imágenes se portaban sobre parihuelas.

### **Marcha**

Composición musical que acompaña a las procesiones y ayuda a marcar el paso a los costaleros.

### **Mayordomo**

Miembro de la Junta de Gobierno de la Hermandad encargado de su economía.

### **Misterio**

Representación escultórica de una escena de la Pasión, Muerte y Resurrección de Jesús.

### **Muñidor**

Especie de servidor de la cofradía. Viste ropón negro con puñetas y golilla de encajes.

En la procesión de la Sagrada Mortaja sale delante de la Cruz de guía, está dedicado a tocar una campanilla fúnebre anunciando la Muerte de Cristo.

### **Nazareno/a**

Hermano/a de una cofradía vestido/a con túnica y capirote que acompaña a los pasos.

### **Orfebrería**

Arte de trabajar los metales preciosos. Por extensión se dice de todas las obras de arte en oro y plata que componen un paso.

### **Palio**

Dosel sostenido sobre doce varales y que cubre el paso de una Virgen. De éste cuelgan las bambalinas.

### **Papeleta de sitio**

Documento que acredita que estás inscrito en la nómina de hermanos que van a hacer estación de penitencia y que tienes un puesto asignado en la cofradía.

### **Parihuela**

Armazón o estructura con patas donde van colocadas las trabajaderas y sobre el que se arma el resto del paso (canastilla, respiradero, faldones, palio, etc.)

### **Penitente**

Nazareno que se distingue por ir sin capirote y por llevar una cruz a cuestas. Tampoco llevan capirote los manigueteros (penitentes que procesionan asidos a las cuatro maniguetas del paso)

### **Paso**

Andas donde se colocan las Imágenes para hacer una procesión con ellas.

### **Prioste**

Encargado del cuidado de las Imágenes, mantenimiento y limpieza del patrimonio. También se encarga del montaje de los pasos procesionales.

### **Programa**

Cuadrante con la relación de hermandades divididas por día de Semana Santa. Nos indica el horario e itinerario de cada cofradía.

### **Quinario**

Culto que dedican las hermandades a sus imágenes titulares y que dura cinco días.

### **Recorrido**

Itinerario que debe seguir una cofradía durante su procesión.

### **Representación**

Grupo de cinco nazarenos de otra hermandad que, con estandarte y varas, acompañan a una cofradía en su estación de penitencia.

### **Respiradero**

Parte del Paso que va desde el moldurón de la cornisa de la canastilla hasta abajo, por delante de los faldones. Suele ser de madera tallada o de plata y reciben este nombre por ser por donde entra aire fresco a los costaleros.

### **Sacramental**

Hermanidad que tiene como fin principal el culto público a su Divina Majestad o al Santísimo.

### **Saeta**

Oración hecha cante flamenco. Puede ser seguirilla, soleá o martinete.

### **Sayón**

Figura que, en los pasos de Misterio, representa a un romano o un judío que participaron en el martirio y crucifixión de Cristo.

### **Senatus**

Insignia de origen romano que se lleva en el cuerpo de nazarenos del Paso de Cristo. Su nombre le viene de las propias siglas del latín que en el mismo se representan, S.P.Q.R., Senatus Populus Que Romanus 'El Senado y el Pueblo de los romanos'.

### **Sinelabe**

Insignia que representa el Dogma de la Inmaculada Virgen María. Es un asta en forma de cruz de la que pende un paño bordado en forma de estandarte. Significa 'Sin Pecado Concebida'.

### **Techo de Palio**

Rectángulo superior bordado que constituye la parte que cubre el dosel en los pasos de las Vírgenes.

### **Trabajadera**

Viga de madera transversal que va de costado a costado en la parihuela para que los costaleros porten el paso.

### **Tramo**

Grupo de dos filas de nazarenos que van entre insignia e insignia.

### **Triduo**

Culto que dan las hermandades a sus titulares durante tres días.

### **Túnica**

Vestimenta de Jesús en su Pasión. Hábito con el que visten los nazarenos.

### **Vara**

Insignia compuesta generalmente de metal y madera, que llevan los nazarenos que van en las presidencias de cada paso o acompañando a una insignia.

### **Varal**

Son cada una de las doce columnas que sostienen el techo de palio.



# 11. Hermandades en Semana Santa

[Volver al índice](#)



**Sevilla**  
*Feeling LAND*



# Viernes de Dolores

Itinerarios Hermandades

[pinchando aquí](#)



*\* VIERNES DE DOLORES Y SÁBADO DE PASIÓN NO PROCESIONAN A LA CATEDRAL. SON ANTES DE LA SEMANA SANTA OFICIAL.*

**Pino Montano** Parroquia de San Isidro Labrador, C/ Forjadores

[www.hermandadpinomontano.es](http://www.hermandadpinomontano.es)

**Bellavista** Parroquia de San Isidro Labrador, C/ Caldereros, 20

[www.dulcenombrebellavista.es](http://www.dulcenombrebellavista.es)

**La Misión** Parroquia de San Antonio M<sup>a</sup> Claret. Avda. Padre García Tejero, 8

[www.archicofradíaclaret.com](http://www.archicofradíaclaret.com)

**Cristo de la Corona** Parroquia del Sagrario, C/ Alemanes, 0

[www.santoentierro.org](http://www.santoentierro.org)

**Pasión y Muerte** Parroquia de Ntra. Sra. Del Buen Aire, C/ Virgen de Fátima

<http://www.cristocorona.blogspot.com/>

# Sábado de Pasión

Itinerarios Hermandades

[pinchando aquí](#) 

*\* VIERNES DE DOLORES Y SÁBADO DE PASIÓN NO PROCESIONAN A LA CATEDRAL. SON ANTES DE LA SEMANA SANTA OFICIAL.*

**Padre Pío/ Palmete** Parroquia de San Juan de la Cruz, Ronda de la Dra.Oeste, 36

[www.hermandadpadrepio.blogspot.com](http://www.hermandadpadrepio.blogspot.com)

**Divino Perdón (Parque Alcosa)** Iglesia de Beata Ana Mª de Javohuey, C /Emilia

Barral

**Torreblanca** Parroquia de San Antonio de Padua. Plaza de las Acacias, 0

[www.hermandadeldolores.org](http://www.hermandadeldolores.org)

**San José Obrero** Parroquia del Sagrario, C/ Arroyo, 78

[www.hermandadsanjoseobrerosevilla.blogspot.com](http://www.hermandadsanjoseobrerosevilla.blogspot.com)

**La Milagrosa** Parroquia de la Milagrosa, Avda. Ciudad Jardín

<http://www.cristocorona.blogspot.com/>

[Volver al índice](#)



**Sevilla**  
FeelingLAND





# Domingo de Ramos

**La Borriquita** Iglesia Colegial del Salvador, C/ Villegas, 4

[www.hernandaddelamor.es](http://www.hernandaddelamor.es)

**Jesús Despojado** Capilla de Molviedro, Plaza de Molviedro

[www.jesusdespojado.org](http://www.jesusdespojado.org)

**La Paz** Parroquia de San Sebastián, C/ San Salvador, 1

[www.hernandaddelapaz.org](http://www.hernandaddelapaz.org)

**La Cena** Iglesia de los Terceros, C/ Sol, 8

[www.sagradacenadesevilla.org](http://www.sagradacenadesevilla.org)

**La Hiniesta** Parroquia de San Julián, C/ San Julián

[www.hernandaddelahiniesta.es](http://www.hernandaddelahiniesta.es)

**San Roque** Parroquia de San Roque, C/ Virgen de Gracia y Esperanza, 37

[www.hernandadsanroque.com](http://www.hernandadsanroque.com)

**La Estrella** Capilla de la Estrella, C/ Jesús de las Penas, 4

[www.hernandad-estrella.org](http://www.hernandad-estrella.org)

**La Amargura** Iglesia San Juan de la Palma, C/ Feria 2

[www.amargura.org](http://www.amargura.org)

**El Amor** Iglesia Colegial del Salvador, C/ Villegas, 4

[www.hernandaddelamor.es](http://www.hernandaddelamor.es)



[pinchando aquí](#)

**Itinerarios Hermandades**

[Volver al índice](#)



# Lunes Santo

**Polígono San Pablo** Parroquia de San Ignacio de Loyola, C/ Jesús Cautivo y Rescatado

[www.jesuscautivoyrescatado.com](http://www.jesuscautivoyrescatado.com)

**El Rocío** Iglesia de Santiago el Mayor, C/ Santiago

[www.hermandadredencion.com](http://www.hermandadredencion.com)

**Santa Genoveva** Parroquia Ntra. Sra. de las Mercedes y Santa Genoveva, Avda. de los Teatinos, 41 - [www.santagenoveva.com](http://www.santagenoveva.com)

**Santa Marta** Parroquia San Andrés, Plaza San Andrés - [www.hermandaddesantamarta.org](http://www.hermandaddesantamarta.org)

**San Gonzalo** Parroquia San Gonzalo, Plaza San Gonzalo

[www.hermandaddesangonzalo.es](http://www.hermandaddesangonzalo.es)

**La Vera Cruz** Capilla del Dulce Nombre de Jesús, C/ Baños, 17

[www.veracruzsevilla.org](http://www.veracruzsevilla.org)

**Las Penas** Parroquia San Vicente Mártir, C/ Miguel Cid, 1

[www.hermandadde laspenas.org](http://www.hermandadde laspenas.org)

**Las Aguas** Capilla del Rosario, c/ Dos de Mayo, 1

[www.hermandadde lasaguas.org](http://www.hermandadde lasaguas.org)

**El Museo** Capilla del Museo, Plaza del Museo, 10

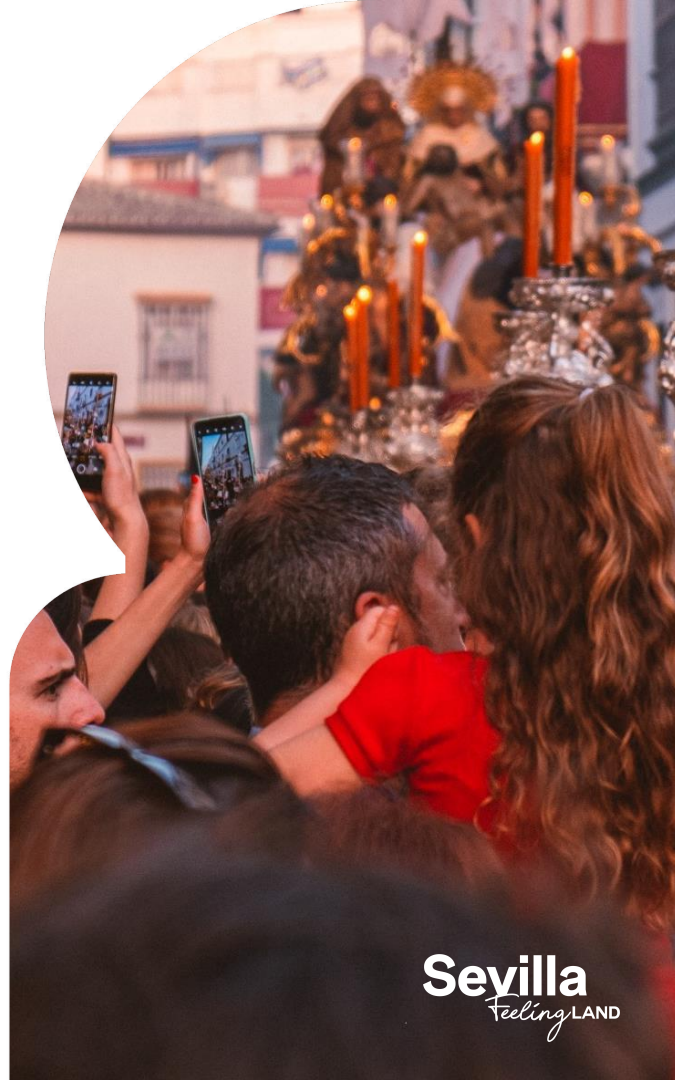
[www.hermandadde lmuseo.org](http://www.hermandadde lmuseo.org)



[pinchando aquí](#)

**Itinerarios Hermandades**

[Volver al índice](#)



**Sevilla**  
Feeling LAND



# Martes Santo

**El Cerro** Parroquia Ntra. Sra. de los Dolores, C/ Ntra. Sra. de los Dolores, 46

[www.doloresdelcerro.com](http://www.doloresdelcerro.com)

**Los Javieres** Parroquia Omnium Sanctorum, C/ Peris Mencheta, 2

<http://www.javieres.com>

**San Esteban** Iglesia San Esteban, C/Juan de la Encina, 1

[www.hermandadsanesteban.org](http://www.hermandadsanesteban.org)

**Los Estudiantes** Capilla de la Universidad, C/ San Fernando, 4

[www.hermandaddelosestudiantes.org](http://www.hermandaddelosestudiantes.org)

**San Benito** Parroquia San Benito Abad, Av. Luis Montoto, 49

[www.hermandaddesanbenito.net](http://www.hermandaddesanbenito.net)

**La Candelaria** Parroquia de San Nicolás de Bari. c/ Muñoz y Pabón, 21

[www.hermandadcandelaria.com](http://www.hermandadcandelaria.com)

**La Bofetá** Parroquia de San Lorenzo Plaza de San Lorenzo

[www.hermandaddeldulcenombre.org](http://www.hermandaddeldulcenombre.org)

**Santa Cruz** Parroquia de Santa Cruz. c/Mateos Gago, s/n

[www.hermandaddesantacruz.com](http://www.hermandaddesantacruz.com)



[pinchando aquí](#)

**Itinerarios Hermandades**

[Volver al índice](#)

# Miércoles Santo

**Carmen Doloroso** Parroquia Omnium Sanctorum, C/ Peris Mencheta, 2

<http://www.hermandaddelcarmen.org>

**La Sed** Parroquia de La Inmaculada Concepción, C/ Cristo de la Sed, 41

[www.hermandaddelased.org](http://www.hermandaddelased.org)

**San Bernardo** Parroquia de San Bernardo, C/ Santo Rey, 23

[www.hermandaddesanbernardo.com](http://www.hermandaddesanbernardo.com)

**El Buen Fin** Convento de San Antonio de Padua, C/ Cristo del Buen Fin,

[www.hermandadbuenfin.es](http://www.hermandadbuenfin.es)

**La Lanzada** Iglesia de San Martín, Plaza de San Martín s/n

**El Baratillo** Capilla del Baratillo, C/ Adriano, 13 \_

[www.hermandaddelbaratillo.es](http://www.hermandaddelbaratillo.es)

**Cristo de Burgos** Parroquia de San Pedro, C/ Doña María Coronel, 1

[www.cristodeburgos.blogspot.com](http://www.cristodeburgos.blogspot.com)

**Las Siete Palabras** Parroquia San Vicente Mártir, C/ Miguel Cid, 1

[www.siete-palabras.com](http://www.siete-palabras.com)

**Los Panaderos** Capilla de San Andrés, C/ Orfila s/n

[www.hdadpanaderos.es](http://www.hdadpanaderos.es)

[Volver al índice](#)

 [pinchando aquí](#)  
**Itinerarios Hermandades**



**Sevilla**  
*Feeling LAND*





# Jueves Santo

**Los Negritos** Capilla de los Ángeles, C/ Recaredo, 19

[www.hernandadlosnegritos.es](http://www.hernandadlosnegritos.es)

**La Exaltación** Parroquia de San Román (sede provisional), Plaza San Román

[www.laexaltacion.org](http://www.laexaltacion.org)

**Las Cigarreras** Capilla de la Fábrica de Tabacos, C/ Juan Sebastián Elcano, 7

[www.columnayazotes.es](http://www.columnayazotes.es)

**Montesión** Capilla de Montesión, C/ Feria, 29

[www.hernandaddemontesion.es](http://www.hernandaddemontesion.es)

**La Quinta Angustia** Parroquia de la Magdalena, C/ Virgen de la Presentación 2

[www.hernandadquintaangustiasevilla.blogspot.com](http://www.hernandadquintaangustiasevilla.blogspot.com)

**El Valle** Iglesia de la Anunciación, C/ Laráña s/n

[www.elvalle.org](http://www.elvalle.org)

**Pasión** Iglesia Colegial del Salvador C/ Villegas, 4

[www.hernandaddepasion.org](http://www.hernandaddepasion.org)

**Sevilla**  
Feeling LAND

**Itinerarios Hermandades**

[pinchando aquí](#) 

[Volver al índice](#)

# Madrugá

**El Silencio** Iglesia San Antonio Abad, C/ Alfonso XII, 3

[www.hermandaddeelsilencio.org](http://www.hermandaddeelsilencio.org)

**El Gran Poder** Basílica del Gran Poder, Plaza San Lorenzo, 13

[www.gran-poder.es](http://www.gran-poder.es)

**Macarena** Basílica de la Macarena C/ Bécquer, 1

[www.hermandaddelamacarena.es](http://www.hermandaddelamacarena.es)

**El Calvario** Parroquia de la Magdalena, C/ San Pablo

[www.hermandaddelcalvario.org](http://www.hermandaddelcalvario.org)

**Esperanza de Triana** Capilla de los Marineros, C/ Pureza, 53

[www.esperanza-de-triana.org](http://www.esperanza-de-triana.org)

**Los Gitanos** Templo de Ntro. Padre Jesús de la Salud y María Santísima de las Angustias,

C/ Verónica [www.hermandadde losgitanos.com](http://www.hermandadde losgitanos.com)

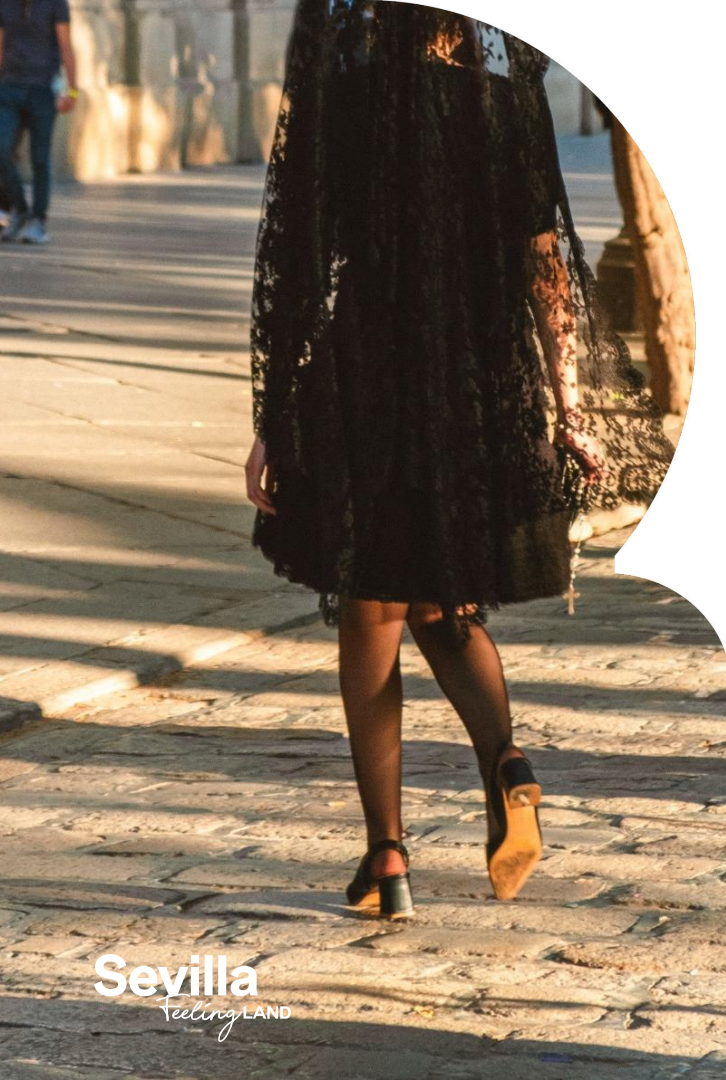
**Itinerarios Hermandades**  
[pinchando aquí](#) 

[Volver al índice](#)



**Sevilla**  
Feeling LAND





# Viernes Santo

**La Carretería** Capilla de la Carretería, C/ Real de la Carretería, 15  
[www.hermandaddelacarreteria.org](http://www.hermandaddelacarreteria.org)

**La Soledad** Convento San Buenaventura C/ Carlos Cañal  
[www.soledadsanbuenaventura.org](http://www.soledadsanbuenaventura.org)

**El Cachorro** Iglesia del Santísimo Cristo del Cachorro, C/ Castilla, 182.  
[www.hermandaddelcachorro.org](http://www.hermandaddelcachorro.org)

**La O** Parroquia de la O, C/ Castilla s/n.  
[www.hermandad-de-la-o.org](http://www.hermandad-de-la-o.org)

**San Isidoro** Parroquia San Isidoro, C/ Luchana  
[www.trescaidas.org](http://www.trescaidas.org)

**Montserrat** Capilla de Montserrat C/ Cristo del Calvario, 1 B  
[www.hermandademontserrat.org](http://www.hermandademontserrat.org)

**La Sagrada Mortaja** Capilla del ex Convento de la Paz, C/ Bustos Tavera, 15.  
[www.hermandadsagradamortaja.org](http://www.hermandadsagradamortaja.org)



# Sábado Santo

## Itinerarios Hermandades

[pinchando aquí](#) 

**El Sol** Parroquia de San Diego de Alcalá, Plaza del Aljarafe s/n  
[www.hermandaddelsol.com](http://www.hermandaddelsol.com)

**Los Servitas** Capilla de Ntra. Sra. de los Dolores, Plaza Santa Isabel, 1  
[www.realhermandadservita.org](http://www.realhermandadservita.org)

**La Trinidad** Iglesia de la Trinidad Av. Mª Auxiliadora, 18  
[www.hermandaddelatrinidad.es](http://www.hermandaddelatrinidad.es)

**El Santo Entierro** Convento de San Gregorio c/ Alfonso XII, 14.  
[www.santoentierro.org](http://www.santoentierro.org)

**La Soledad** Parroquia San Lorenzo, Plaza San Lorenzo  
[www.hermandaddeలాsoledad.org](http://www.hermandaddeలాsoledad.org)

[Volver al índice](#)



**Sevilla**  
*Feeling LAND*



# Domingo de Resurrección

Itinerarios Hermandades

[pinchando aquí](#) 

**La Resurrección** Iglesia de Santa Marina, C/ Santa Marina, 3  
[www.hermandaddelaresurreccion.com](http://www.hermandaddelaresurreccion.com)

## 12. Sugerencia de recorrido de la Oficina de Información Turística

Durante la Semana Santa de Sevilla es imprescindible elegir qué procesiones ver cada día. Salen desde diferentes puntos de la ciudad en horarios similares o consecutivos, por lo que siempre es bueno llevar el programa de mano.

Para disfrutar de las procesiones con buena visión, se recomienda llegar con antelación al lugar aunque en numerosas ocasiones, se esperará a que pasen por ese punto.

Desde la Oficina de Información Turística de Sevilla le sugerimos un recorrido para que disfrute al máximo de la Semana Santa.

Puede consultarlo [aquí](#).

[Volver al índice](#)



**Sevilla**  
Feeling LAND





## 13. Horarios especiales autobuses Tussam y metro

Consulte los horarios de autobuses de Tussam [aquí](#).

Puede consultar los horarios de metro en este [enlace](#).



# 14. Programa de Semana Santa 2024

Programa [El Ilamador](#).

Programa [Info Cofrade](#).

[Volver al índice](#)



**Sevilla**  
*Feeling LAND*



## 15. Horarios de monumentos en Semana Santa

Consulte los horarios de monumentos durante la Semana Santa [aquí](#).

# Sevilla

*Feeling* LAND

[www.visitasevilla.es](http://www.visitasevilla.es)  
[visitasevilla@sevillacityoffice.es](mailto:visitasevilla@sevillacityoffice.es)  
Paseo Marqués de Contadero s/n  
Puntos de Información Turística  
T (+34) 954 471 232  
📞 667 669 186

Actualizado a: Abril de 2025

Los horarios y precios están sujetos a modificaciones por lo que se recomienda confirmar dicha información.