

VISITAS GRATUITAS PARA GRUPOS MUSEO Y PUERTO DE SEVILLA



Puerto
de Sevilla

engranajes  culturales

VISITAS PARA GRUPOS GRATUITAS POR LAS INSTALACIONES

Solo Museo

Descubriremos el único puerto marítimo de interior de España en un recorrido histórico por sus muelles, desde las épocas fenicia y romana, pasando por el periodo de máximo esplendor como cabeza del comercio con las Indias y Milla Cero de la 1ª Vuelta al Mundo.

Seremos testigos de su modernización y pasearemos entre la maquinaria histórica como la Grúa del Pedroso (1842) o la Grúa Birmingham (principios del siglo XX).

Además, navegaremos por el Guadalquivir desde el Faro de Chipiona hasta llegar a Sevilla, donde conoceremos el puerto del siglo XXI.



Mínimo 15
Máximo 55



de 3 a 99
años



1h30.

Solo Puerto

¿Sabías que los plátanos que están en tu casa pasaron por el Puerto de Sevilla para que puedas disfrutarlos? El Puerto de Sevilla es puerta logística a la Islas Canarias, pero también mueve mercancías como el cereal, trigo, aceites, productos siderúrgicos y hasta grandes torres eólicas y piezas para puentes.

Además, es una plataforma totalmente sincromodal por la que pasan trenes, camiones y buques, y cuenta con la primera Zona de Actividades Logística del sur peninsular. ¿Te animas a descubrir sus muelles?



Mínimo 15
Máximo 55



de 10 a 99
años



1h30.



El recorrido por las instalaciones portuarias deberá de realizarse en autobús



Puerto
de Sevilla



De lunes a viernes en horario de mañana.
Visitas gratuitas previa reserva y sujetas a disponibilidad.

Museo + Puerto Gratuita

Ofrecemos una completa visita para conocer toda la historia del Puerto de Sevilla y cómo funciona en la actualidad. Desde las instalaciones del museo, nos adentraremos en los orígenes milenarios, haciendo un recorrido por la época antigua y medieval; a lo largo de su esplendor como puerto de Indias; y descubriremos la modernización de muelles y el nacimiento de la Junta de Obras del Puerto hasta llegar al siglo XXI.

Este recorrido lo completaremos con la visita a las instalaciones portuarias, terminales, zonas logística e industrial, incluyendo una parada de excepción en la 'Puerta del mar a Sevilla', la nueva esclusa.



Mínimo 15
Máximo 55



de 10 a 99
años



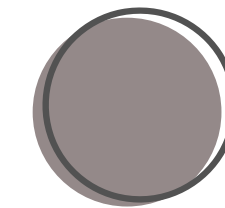
4 h



El recorrido por las instalaciones portuarias deberá de realizarse en autobús



De lunes a viernes en horario de mañana.
Visitas gratuitas previa reserva y sujetas a disponibilidad.



Talleres especiales

Edad recomendada desde los 3 años.

Sin duda conocer el museo y el Puerto de Sevilla pueden motivar en nosotros la búsqueda de respuestas ante inquietudes sobre todo lo que rodea la vida portuaria. Por ello, no queremos que te quedes con ganas de participar en actividades de arte, manualidades, gymkhanas... sobre la tradición marinera de Sevilla y la historia del puerto. El objetivo es que el aprendizaje sea completo, entretenido y lleno de color.



Mínimo 15
Máximo 50



De 3 a 16



1h30.



4 €



Puerto
de Sevilla



¿QUÉ VAMOS A APRENDER?



MUSEO DEL PUERTO DE SEVILLA

- ⚙️ **La importancia del Puerto de Sevilla como nodo de transporte de primer nivel, centro logístico e industrial de Sevilla, impulsor del estuario y activo de valor para la ciudad.**
- ⚙️ **La tradición marítimo-portuaria de la ciudad gracias a un recorrido por todas las etapas del puerto, desde sus orígenes en la época fenicia, pasando por el 'Portus Hispalensis' romano, cuando se instaló la Casa de la Contratación en el siglo XVI, y la construcción de nuevos muelles entre los siglos XIX y principios del XX.**
- ⚙️ **Reconoceremos los principales hitos de su historia y las máquinas que han aportado progreso a la operativa portuaria.**
- ⚙️ **Entenderemos conceptos como esclusa, multimodal, graneles... y nos acercaremos a quiénes conforman la Comunidad Portuaria de Sevilla.**
- ⚙️ **Comprenderemos oficios y gremios que se han creado en torno al puerto.**
- ⚙️ **Nos acercaremos a cómo se navega por el Guadalquivir y conoceremos las cortas de la Eurovía.**



**Puerto
de Sevilla**

engranajes  culturales





Puerto de Sevilla

engranajes culturales

PUERTO DE SEVILLA

- ⚙️ El Puerto de Sevilla es el único puerto marítimo de interior de España.
- ⚙️ El Puerto de Sevilla está especializado en una amplia variedad de tráficos, entre los que destacan los productos agroalimentarios, siderúrgicos y el contenedor.
- ⚙️ El puerto de Sevilla es la puerta logística de la península a las Islas Canarias con salidas marítimas semanales que conectan Sevilla con el archipiélago y destaca en el tráfico ferroviario con trenes que unen Sevilla con Madrid, Bilbao, Extremadura, Valencia, Córdoba o Sines (Portugal), entre otros destinos.
- ⚙️ Cuenta con la primera Zona de Actividades Logísticas (ZAL) de Andalucía. Su situación, junto a la Terminal de Contenedores y a la Ferroviaria, hace de este recinto una plataforma logística de referencia con excelentes conexiones.
- ⚙️ El Puerto de Sevilla es un importante motor para el desarrollo económico y social de Andalucía. En su entorno, 200 empresas generan más de 23.000 puestos de trabajo. Esta industria supone un impacto sobre la economía de más de 1.100 millones de euros.



Puerto
de Sevilla

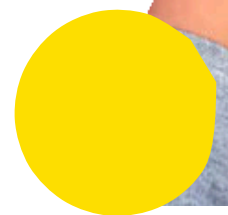
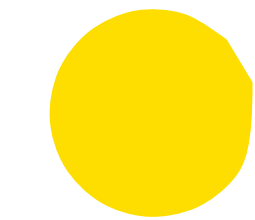


TALLER DE CREACIÓN ARTÍSTICA

El arte bajo el mar

El Puerto de Sevilla es un enclave en donde confluyen diferentes ecosistemas, por lo tanto, ayudados por los colores, las formas y las texturas encontraremos los animales que aquí habitan.

Nuestras manos y diferentes técnicas de arte nos harán comprender la importancia del Puerto de Sevilla y el cuidado del medio ambiente.



4 €



Museo del Puerto de Sevilla



de 3 a 8 años



1h.

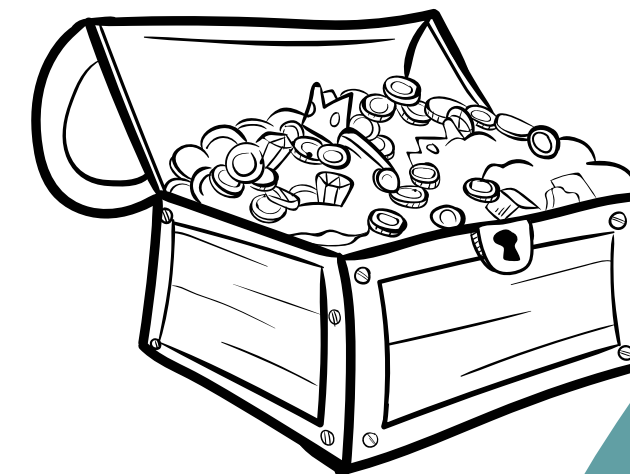


Puerto de Sevilla

GYMKHANA

La búsqueda del Tesoro

El Puerto de Sevilla ha sido durante toda la historia un espacio de interacción humana, social y económica. ¿Cómo se relaciona Sevilla e Italia? ¿Qué vinculación tienen la Bética, el aceite, las ánforas y un monte? Esta será una de las pistas para encontrar un tesoro increíble.



4 €



Museo del Puerto de Sevilla



de 8 a 14 años



1h30.



TALLER DE MANUALIDADES

Tu barco reciclado

¿Sabes qué significa que al Puerto de Sevilla llegan los barcos 'surferos'? Desde el corazón de Andalucía, el puerto es un nodo de conexión con las principales rutas marítimas del mundo. Es el único puerto marítimo de interior de España, sí, lo has leído bien, marítimo, y los buques mercantes navegan hasta Sevilla aprovechando la marea alta.

El objetivo de este taller es que el alumnado pueda comprender cómo los barcos acceden desde el Atlántico hasta nuestra ciudad, a través de una actividad lúdica en la que el buque es el protagonista, por supuesto con material reciclado, mucho color e historias.



GYMKHANA

Elcano y la vuelta al mundo

¿Has escuchado sobre el Muelle de las Muelas? ¿Sabes a qué nos referimos con muelas en el Puerto de Sevilla? ¿Qué conoces de la Milla Cero? Pues todo esto está relacionado con el viaje que en el siglo XVI inició Magallanes y culminó Juan Sebastián Elcano. Varias pistas harán que los alumnos sean parte de esta trepidante hazaña.



 4 €  Museo del Puerto de Sevilla  de 6 a 10 años  1h30

 4 €  Museo del Puerto de Sevilla  de 9 a 16 años  1h30



Puerto de Sevilla

engranajes culturales 

TIMMING MEDIA JORNADA Museo + Puerto



Recorrido en el Museo del Puerto de Sevilla	1 hora
Desayuno en las instalaciones del Museo del Puerto de Sevilla.	30 minutos
Visita al Puerto de Sevilla	2 horas

TIMMING JORNADA COMPLETA Museo + Puerto+Taller



Recorrido en el Museo del Puerto de Sevilla	1 hora
Desayuno* en las instalaciones del Museo del Puerto de Sevilla.	30 minutos
Visita al Puerto de Sevilla	2 horas
Almuerzo*	30 minutos
Taller	1:30 minutos

* El desayuno y/o almuerzo corren por cuenta del visitante.



Puerto
de Sevilla



¿Cómo hacer mi reserva?



PÁGINA WEB

<https://engranajesculturales.com/puertodesevilla>

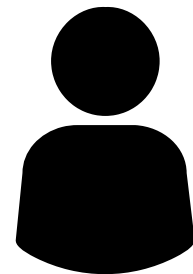
Correo electrónico:

info@engranajesculturales.com



TELEFÓNICAMENTE

954 04 38 51 - 675 68 22 12



PRESENCIALMENTE

C/ Habana 17 izq. 41001 . Sevilla



Punto de encuentro para todas las visitas y actividades

Museo del Puerto de Sevilla

Avenida de las Razas, Almacén 2, naves 4-5, 41012.

Sevilla



**Puerto
de Sevilla**

