

# Flamenco en Sevilla

2024



Sevilla.

# El Flamenco

El flamenco es música, cante, baile, poesía, sentimiento... y toda una filosofía vital. Descubre los auténticos significados que esta incomparable demostración de arte popular puede llegar a alcanzar.

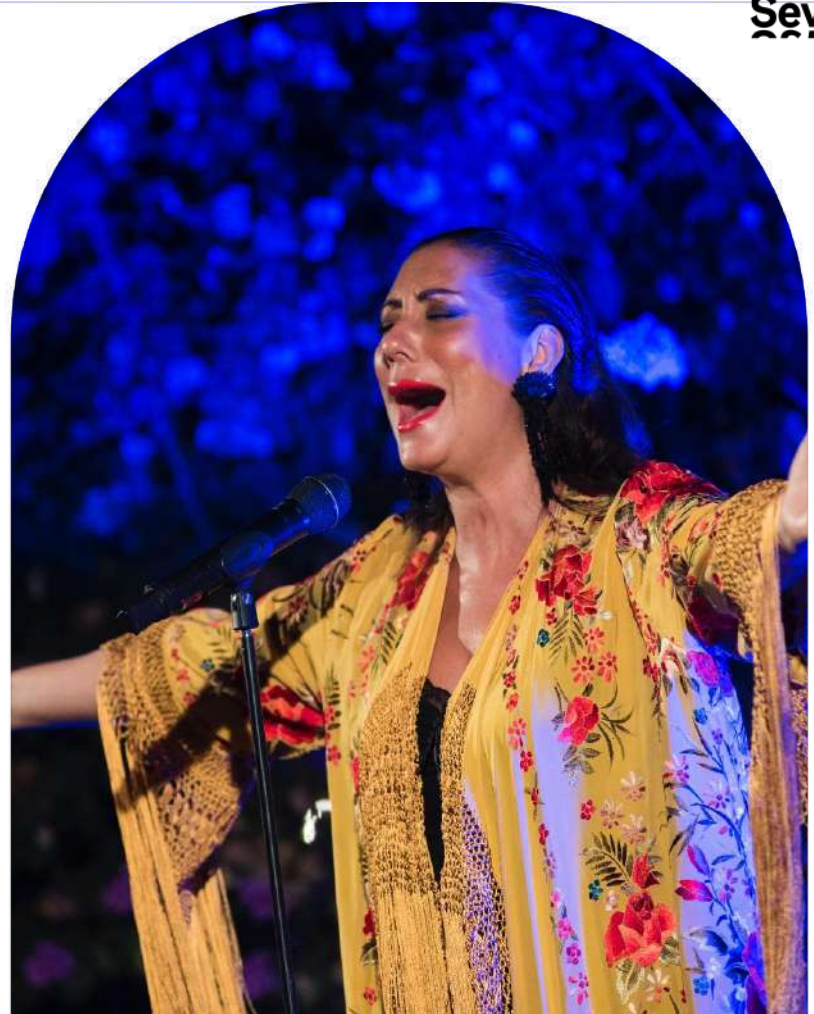
**El Flamenco es la expresión más pura del folclore andaluz.** Cuentan que sus orígenes se relacionan con la llegada de los gitanos en el siglo XV a las campiñas gaditanas de Jerez y Sevilla. A mediados del siglo XIX se popularizó a través de los cafés cantantes. El primero de estos cafés cantantes se abre en Sevilla hacia el año 1885, extendiéndose posteriormente por Andalucía y Madrid. Hasta entonces el flamenco no había salido de reuniones familiares o fiestas particulares.



# El Flamenco

En Sevilla puedes disfrutar diariamente de la representación de este arte en todo su esplendor en los conocidos tablaos flamencos (herederos directos de los antiguos cafés cantantes), en las peñas de los barrios, en espacios temáticos, en bares y en festivales como la Bienal.

Por su enorme importancia destaca la **Bienal de Flamenco**, que se celebra en la ciudad en los años pares y a la que acuden las máximas figuras del cante y el baile. Este incomparable encuentro lleva funcionando más de veinte años, y es una cita excepcional para proyectar el valor del Flamenco al resto del mundo, un arte que ya está declarado por la UNESCO como Patrimonio Cultural Inmaterial de la Humanidad.



# Tablaos Flamenco

# Tablaos Flamenco



## El Arenal

C/ Rodo, 7.

(+34) 954 216 492

[info@tablaodelarenal.com](mailto:info@tablaodelarenal.com)

[www.tablaodelarenal.com](http://www.tablaodelarenal.com)

### Horarios

Pases diarios: de 19:00 a 20:00h.

(cena/copas de 18:00 a 19:00)

y de 21:30 a 22:30h.

(cena/copas 20:45 a 21:30h.)

### Precios

Espectáculo y Copa: 44€;

Espectáculo y Cena tapas: 68'20€;

Espectáculo y Cena carta: 82'50€

**Capacidad:** 100

## Auditorio Álvarez Quintero

C/ Álvarez Quintero, 48.

(+34) 605 130 130

[info@tablaovalvarezquintero.com](mailto:info@tablaovalvarezquintero.com)

[www.tablaovalvarezquintero.com](http://www.tablaovalvarezquintero.com)

### Horarios

Pases diarios: 19:00 y 20:30h .

### Precios

Espectáculo: 22€;

Estudiantes /Jubilados: 16€;

Niños de 7 a 12 años: 12 €

**Capacidad:** 85

## La Cantaora

C/ Albareda, 22.

(+34) 622 724 872

[info@flamencolacantaora.com](mailto:info@flamencolacantaora.com)

[reservas@flamencolacantaora.com](mailto:reservas@flamencolacantaora.com)

[www.flamencolacantaora.com](http://www.flamencolacantaora.com)

### Horarios

Pases diarios: 19:00 y 21:00h.

### Precios

Espectáculo y Copa: 25€;

Espectáculo y Cena tapas: 60€;

Espectáculo y Cena Chef: 70€;

Espectáculo y Cena Feria: 85€

**Capacidad:** 50

# Tablaos Flamenco



## Casa del Flamenco

C/ Ximenez de Enciso, 28.  
(+34) 955 029 999 / (+34) 954 500 595  
[info@lacasadelflencosevilla.com](mailto:info@lacasadelflencosevilla.com)  
[www.lacasadelflencosevilla.com](http://www.lacasadelflencosevilla.com)

### Horarios

Pases diarios: Invierno: 19:00h.  
Primavera / Otoño: 19:00 y/o 20:30h.  
Verano: 20:30h.  
Taquilla: 10:00 a 21:30h.

### Precio

Espectáculo: 22€;  
Estudiantes / Discapacitados: 17€;  
Niños (6- 12a): 11€.  
No se permiten menores de 6 años

**Capacidad:** 60

## Casa de la Guitarra

C/ Mesón del Moro, 12.  
(+34) 954 224 093  
[reservas@casadelaquitarra.es](mailto:reservas@casadelaquitarra.es)  
[www.flamencoensevilla.com](http://www.flamencoensevilla.com)

### Horarios

Pases diarios: 19:30 a 20:30h. y  
21:00 a 22:00h.

### Precio

Espectáculo: 20€;  
Estudiantes/Pensionistas: 15€;  
Niños menores de 12 años: 12€

**Capacidad:** 60

## Casa de la Memoria. Museo Flamenco

C/ Cuna, 6. / (+34) 954 560 670  
[flamencomemoria@gmail.com](mailto:flamencomemoria@gmail.com)  
[www.casadelamemoria.es](http://www.casadelamemoria.es)

### Horarios

Pases: De martes a sábado: 18:00 a 19:00h. y 19:30 a  
20:30h.

De lunes a sábado museo de 11a 14 horas con visita  
guiada al Museo del Romanticismo.

### Precio

Espectáculo: 22€;  
Estudiantes / Residentes: 18€;  
Niños (6-11a): 12€  
No se permiten menores de 6 años

**Capacidad:** 90-100

# Tablaos Flamenco



## La Cava de Triana.

### Baraka Sala Flamenca.

C/ Pureza, 107

(+34) 640 751 238 / (+34) 640 751 245

[reservas@barakasalaflamenca.com](mailto:reservas@barakasalaflamenca.com)

[www.barakasalaflamenca.com](http://www.barakasalaflamenca.com)

### Horarios

Pases diarios: 19:00h.

### Precio

Espectáculo + 1 consumición: 25€;

Niños de 4 a 12 años / Pensionistas: 20€

**Capacidad:** 50

## Centro Flamenco de Sevilla

C/ Francos, 33.

(+34) 656 505 050 / (+34) 956 505 050

[info@tablaoflamenco.net](mailto:info@tablaoflamenco.net)

[www.tablaoflamenco.net](http://www.tablaoflamenco.net)

### Horarios

Pases diarios: 18:00 y 20:00h.

### Precio

VIP: 35€ (Primera Fila + mesa+bebida).

General: 25€;

Estudiantes 13-22 años: 18€;

Jubilados (+65 años): 18€;

Niños de 6 a 12 años: 12€. (de 0 a 5 años: gratis)

**Capacidad:** 32

## Flamenco en Sevilla

C/ Alemanes, 19.

(+34) 634 423 009

[info@flamencoensevilla.es](mailto:info@flamencoensevilla.es)

[www.flamencoensevilla.es](http://www.flamencoensevilla.es)

### Horarios

Pases diarios: 18:00 y 20:00h.

### Precio

Espectáculo: 25€;

Estudiantes hasta 25 años / Jubilados > 65 años: 18€;

Niños de 6 a 12 años: 12€;

Entrada VIP: 35€.

# Tablaos Flamenco



## Los Gallos

Plaza de Santa Cruz, 11.

(+34) 954 216 981

[info@tablaolosgallos.com](mailto:info@tablaolosgallos.com)

[www.tablaolosgallos.com](http://www.tablaolosgallos.com)

## Horarios

Pases diarios: 19:00 a 20:15h. y 20:45 a 22:00h.

Cerrado domingos mes de marzo

## Precio

Espectáculo: 35€ (Tablao 8 artistas)

Niños de 6 a 10 años: 20€

**Capacidad:** 80

## Museo del Baile Flamenco

C/ Manuel Rojas Marcos, 3.

(+34) 954 340 311

[info@museoflamenco.com](mailto:info@museoflamenco.com)

[www.museoflamenco.com](http://www.museoflamenco.com)

## Horarios

Museo: 11:00 a 18:00h.

Pases diarios: 17:00, 19:00 y 20:45h.

## Precios

Solo Museo: 10€;

Estudiantes / Discapacitados: 8€;

Niños (6-12a): 6€

Solo Espectáculo: 25€; Estudiantes / Discapacitados:

18€; Niños (6-12a): 12€

Combinado: 29€; Estudiantes / Discapacitados: 22€;

Niños (6-12a): 15€

**Capacidad:** 100

## Orillas de Triana - Flamenquería

C/ Castilla, 94.

(+34) 955 226 411

[reservas@flamenqueria.es](mailto:reservas@flamenqueria.es)

[www.flamenqueria.es](http://www.flamenqueria.es)

## Horarios

Espectáculos: jueves, viernes, sábado y domingo:  
20:30h.

## Precios

Espectáculo: 22€;

Estudiantes/Jubilados: 18€

**Capacidad:** 60



# Tablaos Flamenco



## Palacio Andaluz

C/ Matemáticos Rey Pastor y Castro, 4,  
Isla Cartuja.

(+34) 954 534 720

[comercial@elapalacioandaluz.com](mailto:comercial@elapalacioandaluz.com)

[www.elpalacioandaluz.com](http://www.elpalacioandaluz.com)

### Horarios

Pases diarios: 19:00, 19:40, 21:30 y 22:10h.

### Precio

Sólo Espectáculo: 26€;

Espectáculo y Copa: 46€;

Espectáculo y Cena: 71€;

50% Descuento Niños de 7 a 14 años

Gratis la Bodega Museo

**Capacidad:** 500

## Patio Sevillano

Paseo Cristóbal Colón, 11.

(+34) 954 214 120 / (+34) 954 222 068

[elpatiosevillano@elpatiosevillano.com](mailto:elpatiosevillano@elpatiosevillano.com)

[www.elpatiosevillano.com](http://www.elpatiosevillano.com)

### Horarios

Dos espectáculos diarios a las 19:00 y 21:30

### Precio

Espectáculo y cocktail: 38€;

Espectáculo y cena menú 72€;

Espectáculo y cena tapas: 60€;

**Capacidad:** 410

## Pura Esencia Flamenco

C/ Betis, 56.

(+ 34 ) 667 588 161

[www.puraesenciaflamenco.com](http://www.puraesenciaflamenco.com)

[reservas@puraesenciaflamenco.com](mailto:reservas@puraesenciaflamenco.com)

### Horarios

Pases diarios: 20:00h.

### Precio

Espectáculo General: 25€ (+18);

De 6 a 17 años: 11€;

Espectáculo Primera Fila: 28€ (+18);

De 6 a 17 años: 12€

**Capacidad:** 50

# Tablaos Flamenco



## Sala Almoraima

C/ Pagés del Corro, 70.

(+34) 623 271 576

[info@salaflamenca-almoraima.com](mailto:info@salaflamenca-almoraima.com)

[www.salaflamenca-almoraima.com](http://www.salaflamenca-almoraima.com)

### Horarios

Pases diarios: De 19:00 a 20 y de 20:30 a 21:30.

### Precios

Espectáculo: 25€;

1 consumición incluida

**Capacidad:** 55

## Las Setas

Las Setas de la Encarnación.

(+34) 608 660 270

[reserva@tablaoflamencolassetas.com](mailto:reserva@tablaoflamencolassetas.com)

[www.tablaoflamencolassetas.com](http://www.tablaoflamencolassetas.com)

### Horarios

Pases diarios: 18:30 y 20:30h.

### Precio

Entrada General: 25€

Entrada Premium+Cocktail: 38€

Entrada VIP+Cocktail: 50€;

Niños (12-16a): 20€

No se permiten menores de 12 años

**Capacidad:** 97

## Tablao Flamenco Andalusi

C/ Arenal, 3.

(+34) 678 236 079

[info@tablaoflamencoandalusi.com](mailto:info@tablaoflamencoandalusi.com)

[www.tablaoflamencoandalusi.com](http://www.tablaoflamencoandalusi.com)

### Horarios

Pases diarios: 18:30 y 20:30h.

### Precio

Espectáculo: 24€;

Niños de 3 a 12 años: 12 €;

Duración del espectáculo: 1 hora aprox.

Foto con artistas, Agua y souvenir.

Asientos por orden de llegada

(Recomendación llegar 15 min. antes).

**Capacidad:** 50

# Tablaos Flamenco



## Tablao La Milonga

C/ Calle Corral del Rey, 22.

(+34) 624 681 563

[info@lamilongatablao.com](mailto:info@lamilongatablao.com)

[www.lamilongatablao.com](http://www.lamilongatablao.com)

### Horarios

Pases jueves, viernes, sábado y domingo: 18:00, 19:30 y 21:00h.

### Precio

Espectáculo: 20€ (una bebida incluida);

25€ (una bebida y una tapa);

30€ (una bebida y 2 tapas).

**Capacidad:** 30

# Tablao Flamenco y escuela profesional de danza



## Tablao Flamenco Duarte

C/ Hernando del Pulgar, 34.

(+34) 602 547 482

[duartedanzaoficial@gmail.com](mailto:duartedanzaoficial@gmail.com)

[Tablao Duarte](#)

### Horarios

Pases viernes y sábado a las 20:00h.

### Precio

Entrada premium: 30€ Asientos filas 1 y 2.

Entrada general: 25€ Asientos a partir de la fila 3.

Entrada niños de 6 a 16 años (sin cumplir) 20€

Entrada gratis para niños de 0 a 6 años (sin cumplir) con entrada de 1 adulto comprada.

Participación de alumnos de la escuela.

**Capacidad:** 56

# Teatros Flamenco



## Casala Teatro

Plaza del Altozano, s/n  
Mercado de Triana, puesto 11 y 12.  
(+34)651 643 455  
[info@casalateatro.com](mailto:info@casalateatro.com)  
[www.casalateatro.com](http://www.casalateatro.com)

### Horarios

Todos los días espectáculo de flamenco a las 18.00h.  
Amplia programación con actividades culturales (teatro, magia)

### Precio

Espectáculo: 35€. Reserva online o en taquilla (una hora antes del espectáculo).

**Capacidad:** 28

## Teatro Flamenco Sevilla

C/ Cuna, 15. Antiguo Teatro Pathé.  
(+34) 681 948 360 / (+34) 687 535 527  
[reservas@teatroflamencosevilla.com](mailto:reservas@teatroflamencosevilla.com)  
[www.teatroflamencosevilla.com](http://www.teatroflamencosevilla.com)

### Horarios

Pases diarios: 17:30 y 19:30h.  
Amplia programación con actividades culturales (teatro y variedades)

### Precio

Espectáculo General: 25€;  
Estudiantes >13 años / Pensionistas: 18€;  
Niños de 6 a 12 años / Residentes: 15€;  
Entrada Premium: 34€ (incluye butaca premium, bebida, encuentro con los artistas);  
Entrada Premium Tapas: 49€ (incluye butaca premium, bebida, encuentro con los artistas y una tabla de ibéricos con pincho de tortilla).

**Capacidad:** 320

## Teatro Flamenco Triana. Fundación Cristina Heeren de Arte Flamenco.

C/ Pureza, 76.  
(+34) 954 217 058  
[reservas@teatroflamencotriana.com](mailto:reservas@teatroflamencotriana.com)  
[www.teatroflamencotriana.com](http://www.teatroflamencotriana.com)

### Horarios

Pases diarios: 19:30 y 21:00h.

### Precio

Espectáculo: 25€;  
Estudiantes / Pensionistas: 20€;  
Niños (4-12a): 15€

**Capacidad:** 100

# Espacios Flamenco

# Bares con ambiente Flamenco

## Zona Triana

### El Rejoneo

C/ Betis, 31 B  
(+34) 658 809 003

### Lo Nuestro

C/ Betis, 31A  
(+34) 658 809 003

### Flamenco Esencia Triana

C/ Betis, 20  
(+34) 654 111 508

### La quedá

C/ Duarte, 3  
(+34) 649 962 192

### Lola de los Reyes Sala Flamenca

C/ Pureza, 107  
(+34) 667 631 163 / (+34) 954 277 576  
[www.loladelosreyes.es](http://www.loladelosreyes.es)

### Lola Cazerola

C/ Castilla, 36  
(+34) 670 665 680

## Barrio de Santa Cruz

### El Flamenquito

C/ San Fernando, 23  
(+34) 647 291 799

### La Carbonería

C/ Céspedes, 21 A  
(+34) 954 563 755

## Zona Alameda

### La Madriguera de Mai

C/ Arrayán, 23  
(+34) 640 348 342

### Los Martínez Copas

C/ Baños, 60  
(+34) 600 650 075



# Espacios Flamencos

## Peñas flamencas\*

### Peña Cultural Flamenca Torres Macarena

C/ Torrijano, 29  
(+34) 605 931 254

### Peña Flamenca el Carbonerillo

C/ Torrijano, 25  
(+34) 635 837 229

### Peña Flamenca la Fragua de Bellavista

C/ Gaspar Calderas, 15

### Peña Flamenca el Cerro del Águila

C/ Tomás Pérez, 61

### Peña Flamenca la Toná

Plaza La Toná, 28. Polígono San Pablo, zona Estación Tren Santa Justa

\*Consultar programación en el 010 / (+34) 955 010 010  
o en [www.quiaflama.com](http://www.quiaflama.com)

## Otros espacios

### Espacio de Creación Flamenca La Plazuela

Plaza Exaltación de Baco, 11, 1ª planta  
Zona antigua fábrica de cerveza Cruzcampo.

(+34) 676 119 797

[Angeles Gabaldon](#)

[La Plazuela ECF](#) 







# Sevilla.

## Sevilla City Office

Teléfono: (+34) 954 471 232

[visitasevilla@sevillacityoffice.es](mailto:visitasevilla@sevillacityoffice.es)

[www.visitasevilla.es](http://www.visitasevilla.es)

Paseo Marqués de Contadero s/n

Actualizado a: febrero de 2024

Los horarios y precios están sujetos a modificaciones por lo que se recomienda confirmar dicha información.